

## Offres conventionnées avec la Caf La Médiation Familiale

Vous habitez l'auxerrois, le sénonais ou la Puisaye

Comité de Protection de l'Enfance de l'Yonne

51 rue Darnus - 89000 AUXERRE

Tél : 03 86 51 29 15

mf@cpey.fr

lieux d'accueil des rendez-vous  
AUXERRE - SENS



Vous habitez l'avallonnais ou le tonnerrois

### LA PARENTHÈSE

53 rue de Paris - 89200 AVALLON

Tél : 06 47 97 78 11

mf-laparenthese@orange.fr

lieux d'accueil des rendez-vous  
AVALLON - TONNERRE

▲ *en milieu carcéral*

Centre de détention de Joux-la-Ville

Tél : 06.63.84.00.29

Maison d'Arrêt d'Auxerre

Tél : 06 37 53 77 78

## Offres non conventionnées avec la Caf La Médiation Familiale en libéral

Marie-Christine BAILLIET

Tél : 06 37 53 77 78

mc.bailliet@mediation89.fr

www.mediation89.fr

1, route de la Creuse Voie - 89116 SÉPEAUX

lieu d'accueil : SÉPEAUX

Marie-Noëlle LEHODEY

Tél : 06 95 11 28 51

marienoelle.lehodey@gmail.com

www.mediation-therapie-yonne.weebly.com

28 rue des Boucheries - 89000 AUXERRE

lieux d'accueil : AUXERRE - TOUCY

Sonia LEPOUTRE

Tél : 07 66 03 02 92

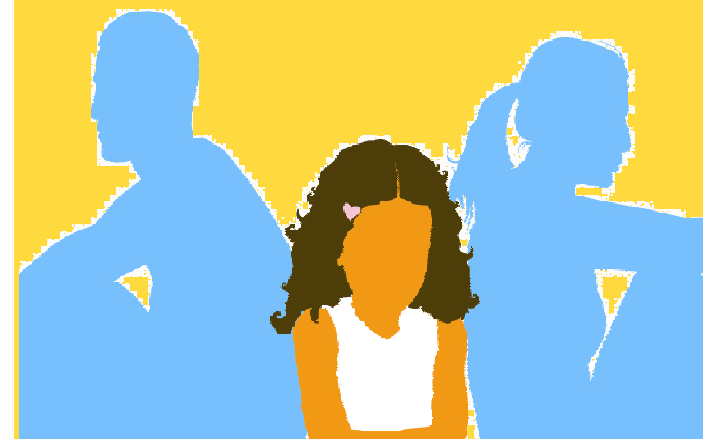
mfsens89@gmail.com

www.sonialepoutre.wixsite.com/mfsens

4 boulevard du Mail - 89100 SENS

lieu d'accueil : SENS

## La Médiation Familiale dans l'Yonne



*Se parler pour s'entendre*



LA PARENTHÈSE



# C'est quoi ?

## Une démarche volontaire

qui permet de prendre par vous-même les décisions qui vous concernent .

## Un temps d'écoute,

d'expression, d'échanges et de négociation  
dans un climat de confiance, de respect et de coopération.  
Possibilité que ce temps s'organise en visioconférence.

## Des entretiens en présence d'un médiateur familial,

diplômé d'état  
respectant les règles de déontologie  
(confidentialité, neutralité, impartialité ...).  
Il vous aide à préciser vos besoins afin de trouver des  
solutions acceptables pour chacun.  
Il ne prend pas parti et ne vous juge pas.

## Une recherche de solutions

prenant en compte les besoins de chacun.  
Les accords établis peuvent être homologués par le Juge aux Af-  
faires Familiales à la demande des parents.

## Une participation financière

Un coût adapté aux ressources de chacun.  
Possibilité de bénéficier de l'aide juridictionnelle.

## ♦ Une offre conventionnée : La Parenthèse - CPEY

⇒ L'entretien d'information est gratuit et sans  
engagement.

⇒ Un barème établi par la Cnaf

Revenus mensuels "R"	Participation par séance et par personne
R < RSA socle	2 €
RSA socle < R < Smic	5 €
Smic < R < 1550	5€ + 0,3% R soit 8€ à 10€
1551 < R < 2000	5€ + 0,5% R soit 13€ à 15€
2001 < R < 2500	5€ + 0,8% R soit 21€ à 25€
2501 < R < 3800	5€ + 1,2% R soit 35€ à 51€
3801 < R < 5300	5€ + 1,5% R soit 62€ à 85€
R > 5301	5€ + 1,8% R soit 100€ à 131€

## ♦ Une offre conventionnée en milieu carcéral :

Association Médiation Opportunités & Perspectives (MOP)

## ♦ Des offres non conventionnées : La médiation libérale

# C'est pour qui ?

Les couples

Les familles  
recomposées

Les grands parents

Les adolescents  
Les jeunes adultes

Les fratries adultes

Le milieu carcéral

# C'est pour parler de quoi ?

- ♦ Décision de séparation
- ♦ Conséquences matérielles
- ♦ Organisation de la vie quotidienne
- ♦ Exercice commun de l'autorité parentale...

- ♦ Place de chacun
- ♦ Souhaits et besoins des adultes et des enfants...

- ♦ Maintien des relations entre les grands parents et les petits enfants ...

- ♦ Relation parent / adolescent / jeune adulte
- ♦ Autonomie financière, sociale
- ♦ Choix de vie ...

- ♦ Prises de décisions concernant le vieillissement, la dépendance d'un proche
- ♦ Partage des biens dans le cadre d'une succession, d'un héritage
- ♦ Relations frères – sœurs ...

- ♦ Maintien, de la restauration des liens entre les personnes détenues et leurs familles...